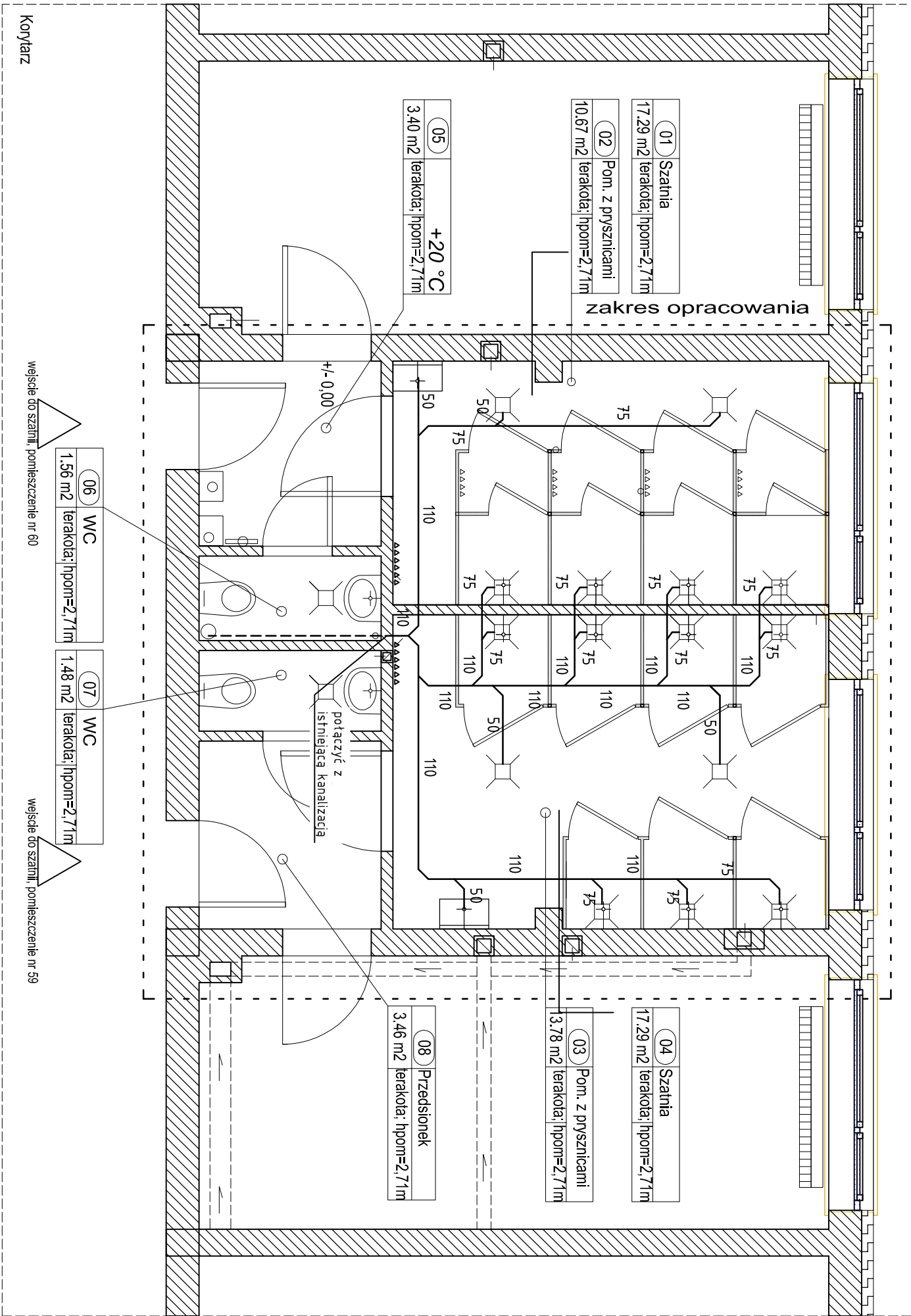


RZUT PRZYZIEMIA - SZATNIA - POMIESZCZENIE NR 59 i 60


SKALA 1:50



OZNACZENIA:

przewód kanalizacyjny PVC

wpuść podłogowy 100x100 lub 150x150 ślód nierdzewna, odjęście boczne ø75 mm, z pleśniąq onizapochowq

art		ART PROJEKT K&M Sp. z o.o. ul. Przemysłowa 7 f, 83-400 Kościerzyna NIP 591-163-58-00, Regon 220376462 tel/fox +48 58 680 83 69		529-11
projekt		INWESTOR: Zespół Szkół Publicznych nr 1 ul. Marii Curie-Skłodowskiej 19, Kościerzyna		SKALA 1:50
INWESTYCJA:		Projekt budowlano-wykonawczy przebudowy pomieszczeń modyfikacji, szatni i toalet da soli gimnastycznej w Zespole Szkół Publicznych nr 1 w Kościerzynie, ul. M. Curie-Skłodowskiej 19, 269/11, obr. 6		NR RYS. 
PROJEKTANT:		Kanalizacja sanitarna – rzut		DATA 07.2011
mgr inż. Arkadiusz Malinowski upr. nr 294/G4/2002 w specjalności inżynierskiej w zakresie sieci, instalacji i urządzeń wodociągowych i kanalizacyjnych, ciepłych, gazowych i wentylacyjnych w zakresie projektowania i kierowania robotami bez ograniczeń		ASISTENT PROJ.: mgr inż. Doruszczyński		